

2024年11月期 中間決算発表

2024年 7月11日

NACHI 株式会社 不二越

目次

- | | |
|------------------|--------|
| 1. 2024年度上期業績の概要 | 2 ~ 7 |
| 2. 2024年度通期計画の概要 | 8 ~ 16 |

2024年度上期業績の概要

2

業績の概要について

上期業績

(単位：億円)

	2023年度 上期(A)	2024年度 上期(B)	増減 (%) (B)-(A)
売上高	1,352	1,187	(△12.2%) △165
営業利益	(5.6%) 76	(2.0%) 23	(△69.2%) △53
経常利益	(5.2%) 70	(1.2%) 14	(△79.4%) △56
当期純利益 (親会社株主帰属)	47	7	(△83.5%) △40
為替レート			
(USドル)	133円	149円	16円の円安
(ユーロ)	144円	162円	18円の円安
(中国元)	19.3円	20.8円	1.5円の円安

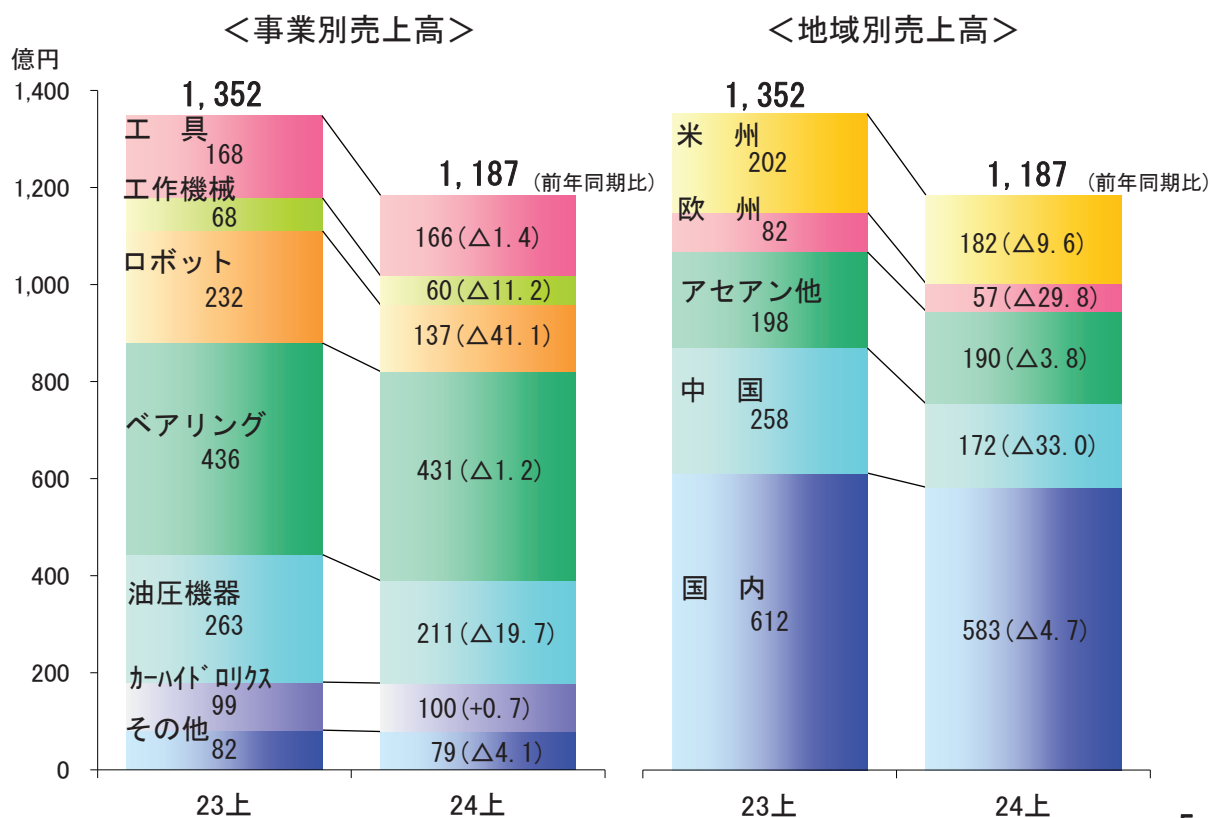
3

(単位：億円)

	2023年度 上期 (A)	2024年度 上期 (B)	増減 (B) - (A)
ROE	6.3%	0.9%	△5.4ポイント
総資産	3,588	3,661	+73
自己資本 (自己資本比率)	(42.3%) 1,519	(46.1%) 1,687	+168
有利子負債 (netD/Eレシオ)	(0.51倍) 1,102	(0.45倍) 1,077	△25
設備投資	97	74	△23
減価償却費	95	98	+3
正社員	7,245人	7,179人	△66人

4

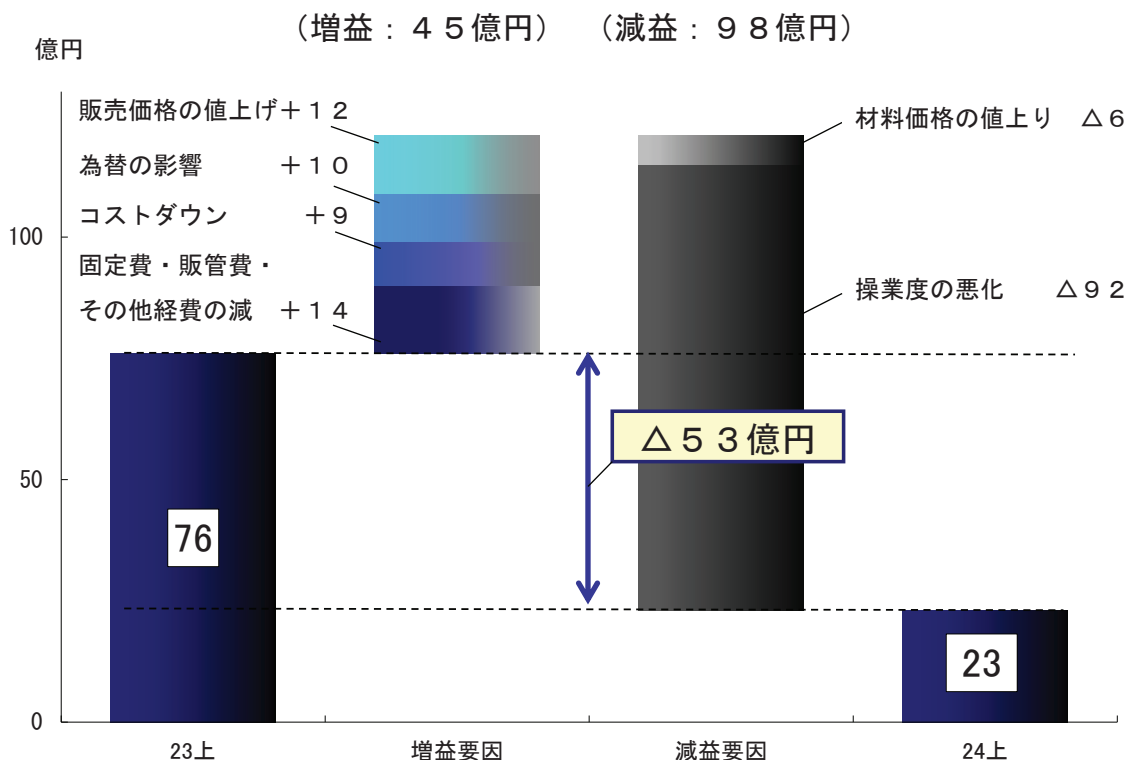
事業別/地域別 売上高



5

営業利益の増減要因

上期業績



6

事業セグメント別 売上高・営業利益

上期実績

(単位：億円)

		2023年度 上期 (A)	2024年度 上期 (B)	増減 (%) (B)-(A)
機械工具	工 具	168	166	($\Delta 1.4\%$) $\Delta 2$
	工 作 機 械	68	60	($\Delta 11.2\%$) $\Delta 8$
	ロ ボ ッ ト	232	137	($\Delta 41.1\%$) $\Delta 95$
	売 上 高	470	364	($\Delta 22.5\%$) $\Delta 106$
	営 業 利 益	(10.1%) 47	(2.8%) 10	($\Delta 78.2\%$) $\Delta 37$
部 品	ベアリング	436	431	($\Delta 1.2\%$) $\Delta 5$
	油 圧 機 器	263	211	($\Delta 19.7\%$) $\Delta 52$
	カーハイト・ロリクス	99	100	(+0.7%) +1
	売 上 高	799	743	($\Delta 7.1\%$) $\Delta 56$
	営 業 利 益	(3.0%) 24	(1.0%) 7	($\Delta 68.1\%$) $\Delta 17$
他	売 上 高	82	79	($\Delta 4.1\%$) $\Delta 3$
	営 業 利 益	(5.7%) 4	(6.4%) 5	(+8.4%) +1
売 上 高 合 計		1,352	1,187	($\Delta 12.2\%$) $\Delta 165$
営 業 利 益 合 計		(5.6%) 76	(2.0%) 23	($\Delta 69.2\%$) $\Delta 53$

7

2024年度通期計画の概要

8

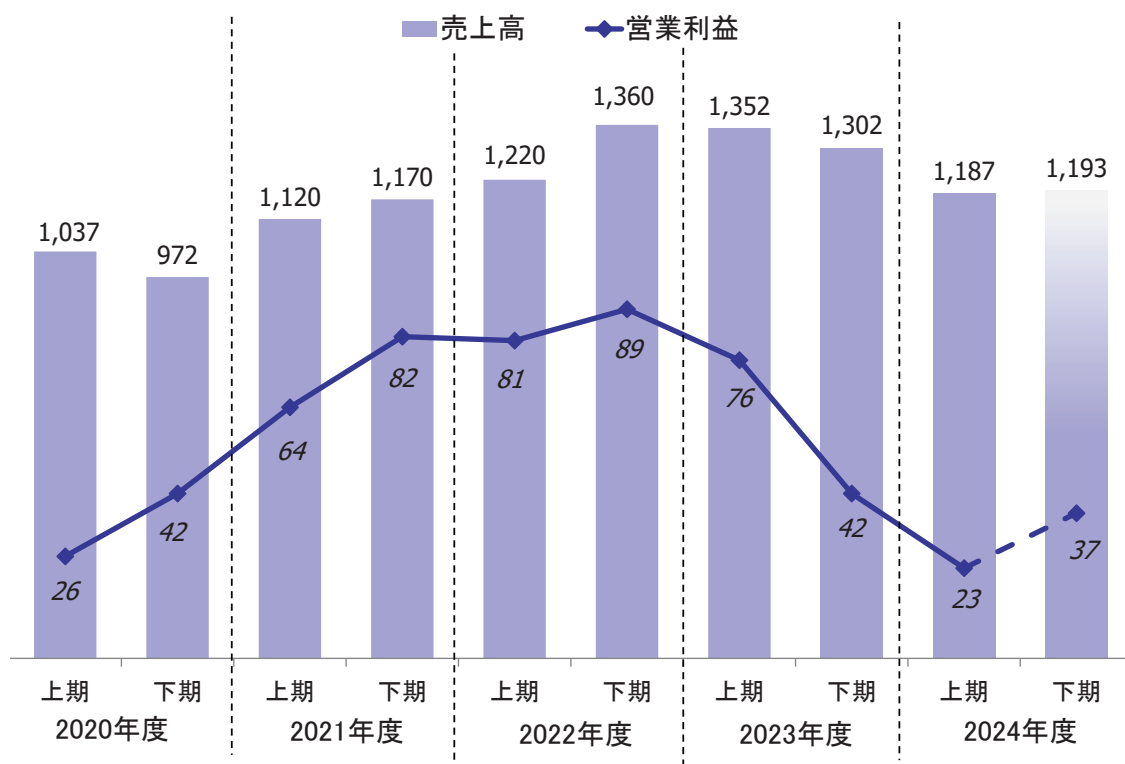
計画の概要について

24年度計画

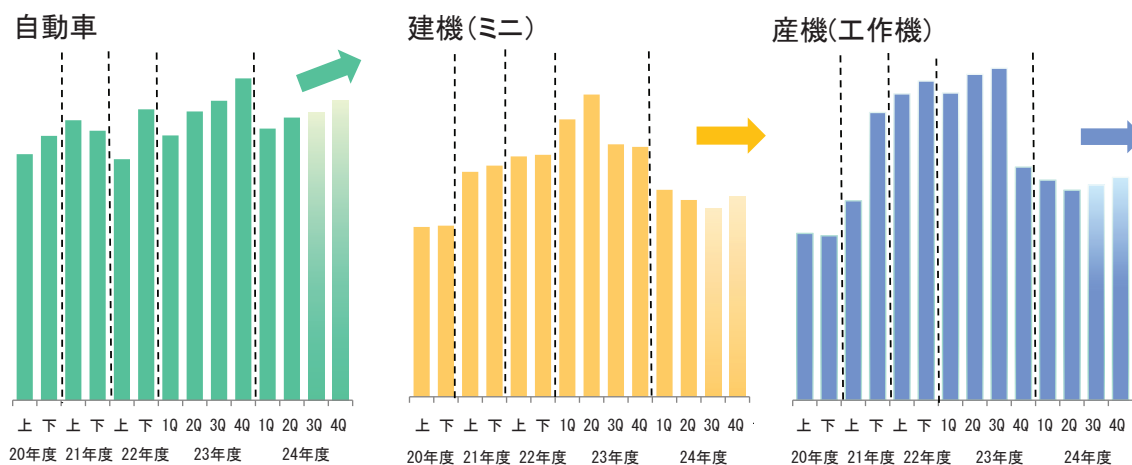
(単位：億円)

	2023年度 (A)	2024年度 (B)	増減 (%) (B)-(A)
売上高	2,654	2,380	(△10.3%) △274
営業利益	(4.5%) 118	(2.5%) 60	(△49.5%) △58
経常利益	(4.2%) 110	(2.1%) 50	(△54.7%) △60
当期純利益 (親会社株主帰属)	64	30	(△53.6%) △34
為替レート (USドル) (ユーロ) (中国元)	139円 150円 19.7円	147円 158円 20.6円	8円の円安 8円の円安 0.9円の円安
1株配当	110円	100円	△10円

9



<業種別の動向: 主要ユーザーの生産動向>



<主な業種の見方>

自動車：上期減産からの生産回復を見込む

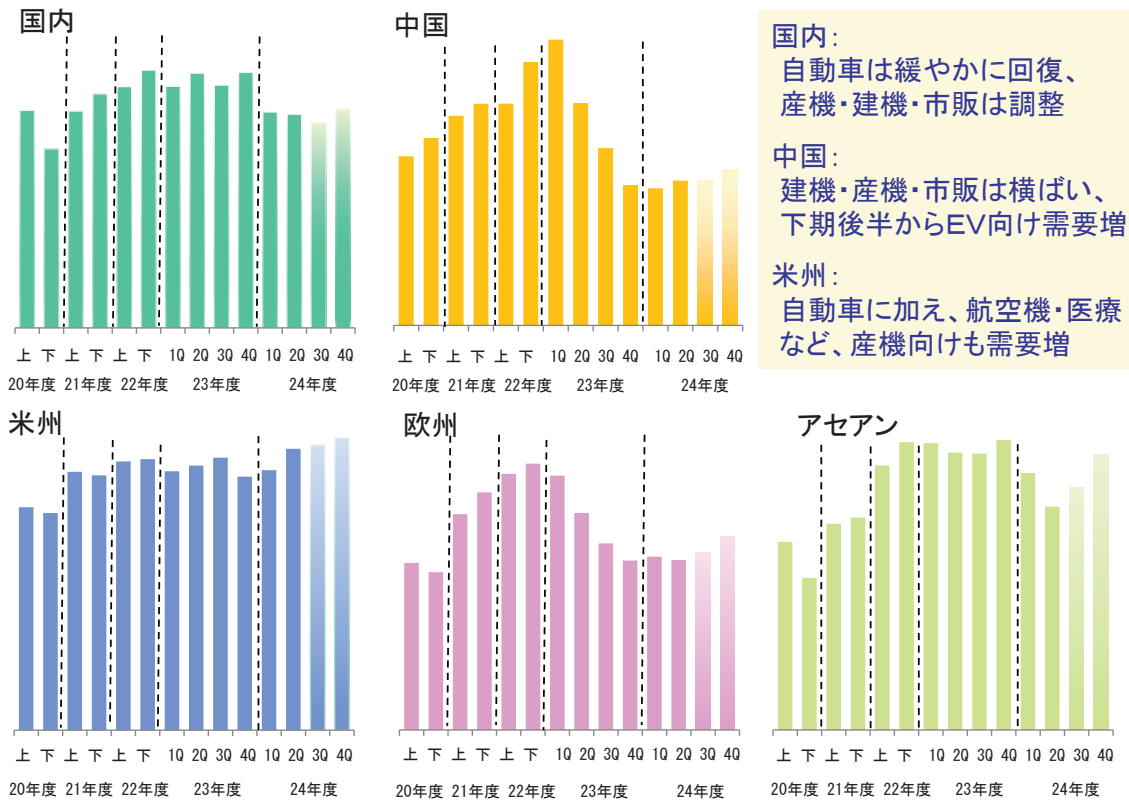
建機：中国・欧州などで、調整が続く

産機：工作機械需要は業種で濃淡あるも、低調に推移

需要の動向②

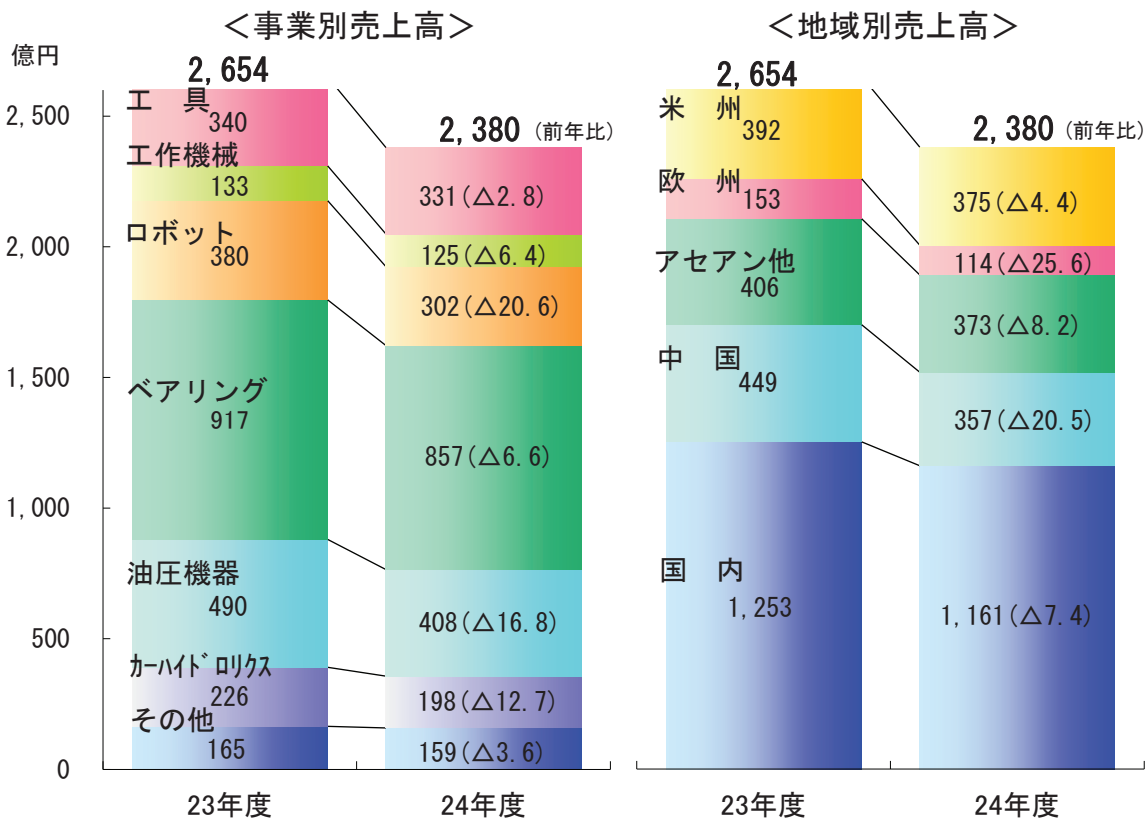
24年度計画

<地域別の動向>



事業別/地域別 売上高

24年度計画



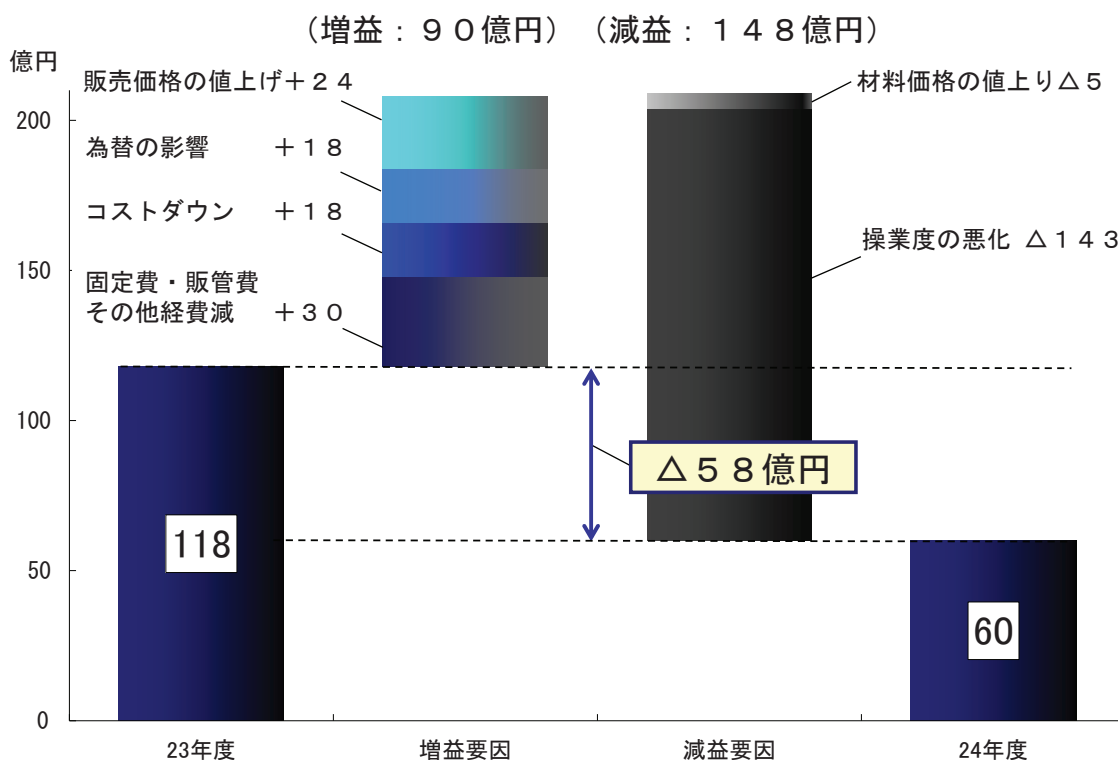
事業セグメント別 売上高・営業利益 24年度計画

(単位：億円)

		2023年度 実績 (A)	2024年度 計画 (B)	増 減 (%) (B)-(A)
機械 工具	工 具	340	331	(△2.8%) △9
	工 作 機 械	133	125	(△6.4%) △8
	ロ ボ ッ ト	380	302	(△20.6%) △78
	売 上 高	854	758	(△11.3%) △96
	営 業 利 益	(7.5%) 64	(4.2%) 32	(△50.0%) △32
部 品	ベアリング	917	857	(△6.6%) △60
	油 圧 機 器	490	408	(△16.8%) △82
	カーハイト・ロリクス	226	198	(△12.7%) △28
	売 上 高	1,635	1,463	(△10.5%) △172
	営 業 利 益	(2.8%) 45	(1.2%) 17	(△62.2%) △28
他	売 上 高	165	159	(△3.6%) △6
	営 業 利 益	(5.9%) 9	(6.9%) 11	(+13.2%) +2
売 上 高 合 計		2,654	2,380	(△10.3%) △274
営 業 利 益 合 計		(4.5%) 118	(2.5%) 60	(△49.5%) △58

14

営業利益の増減要因 24年度計画



15

(単位：億円)

	2023年度 (A)	2024年度 (B)	増減 (B) - (A)
ROE	4.2%	1.8%	△2.4ポイント
総資産	3,703	3,610	△93
自己資本 (自己資本比率)	(43.9%) 1,627	(47.0%) 1,698	+71
有利子負債 (netD/Eレシオ)	(0.47倍) 1,097	(0.42倍) 1,030	△67
設備投資	191	140	△51
減価償却費	194	190	△4
正社員	7,204人	7,130人	△74人

16

NACHI

<https://www.nachi-fujikoshi.co.jp/>

本資料には、将来の業績見通し、事業計画等を記載しておりますが、現時点での経済環境や事業方針など一定の前提にもとづいて作成しております。
従いまして、実際の業績は、需要変動や為替変動などの様々な要素により、業績見通しとは異なる結果となりうることをご承知おき下さい。

17