



## 4ポート同調用分集流弁

## 概要

4ポート分集流弁は、4本の油圧シリンダの同調作動を目的とした弁です。FDCを3個使用するのに比べて、コンパクトになります。また、継ぎ手配管類のコストも削減できます。

## 仕様

最高使用圧力	25MPa
流量比	均等比
分集流精度	10% (実測)

モデルナンバ	基準流量 (L/min)	定格流量 (L/min)
FDCOK-T02H-10-11	10	7~13
FDCOK-T03H-10-11		
FDCOK-T02H-15-11	15	13~18
FDCOK-T03H-15-11		
FDCOK-T02H-20-11	20	17~25
FDCOK-T03H-20-11		
FDCOK-T04H-40-11	40	33~45
FDCOK-T08H-60-11		
FDCOK-T06H-80-11	80	60~90



## モデルナンバの構成

FDCOK-T※※H-※※-11

1 2 3 4

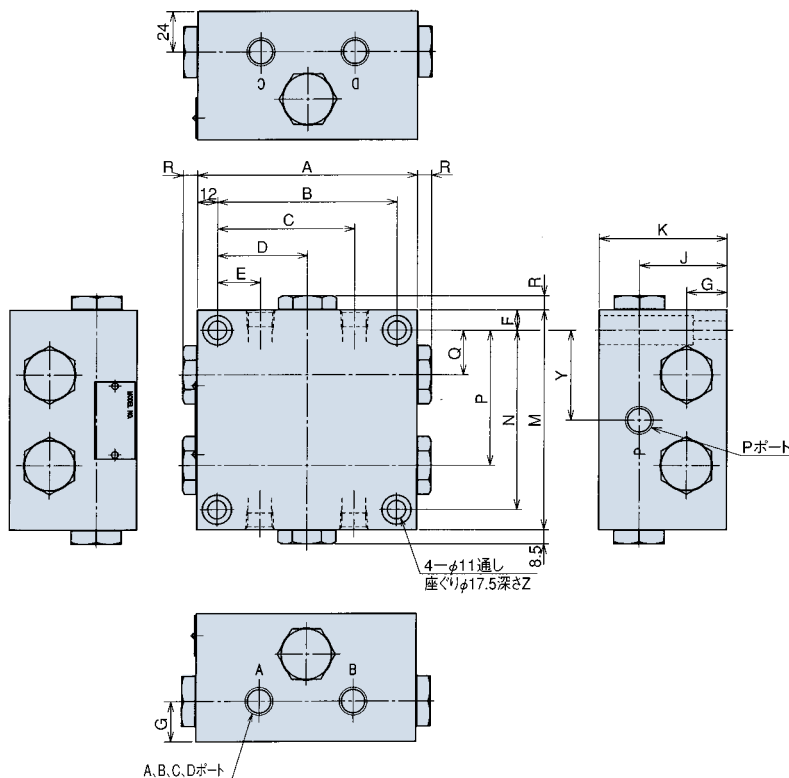
1 4ポート同調用分集流弁

2 管接続形式・呼径

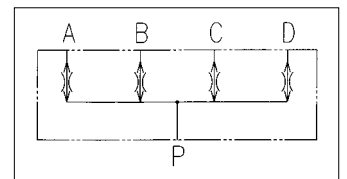
3 Pポート基準流量

4 設計番号

## 寸法図



JIS油圧図記号



## 寸法表

モデルナンバ	A	B	C	D	E	F	G	h	h1	J	K	L	M	N	P	Q	R	Y	Z	Pポート	ABCD ポート	質量 (kg)
FDCOK-T02H-※※-11																				3/8	1/4	
FDCOK-T03H-※※-11	131	107	81.5	53.5	25.5	12	24	11	17.5	52	76	56	131	107	80.5	26.5	8.5	53.5	56	3/8	3/8	8.35
FDCOK-T04H-※※-11																						
FDCOK-T08H-※※-11										58	96	76	183	159	119.5	39.5		79.5	76	1	1/2	15