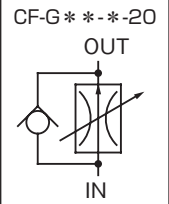


Fタイプ フローコントロール
<アンドチェック>バルブ<圧力補償付>

9~373ℓ/min
21MPa



特 長

- ①広い制御流量範囲を持っています。
- ②圧力が変動しても制御流量が変動しないように圧力補償機構をもっています。

仕 様

形 式	呼び径 (サイズ)	制御流量 ℓ/min	最高使用圧力 MPa {kgf/cm ² }	クラッキング圧力 MPa {kgf/cm ² }	質量 kg	ガスケット面寸法
(C)F-G06-170-20	3/4	9~170	21 {214}	0.1 {1.0}	20.5	ISO 6263-08-13-0-97
(C)F-G10-373-20	1 1/4	20~373			43.1	-

●取扱い

- ①圧力範囲1.0~21MPa {10.2~214kgf/cm²}において、流量変動は設定流量に対して±5%以内です。
- ②流量制御は、入口と出口の圧力差を1.0MPa {10.2kgf/cm²}以上で行なってください。
- ③制御ハンドルを右へ回すと制御流量が増加します。
- ④付属品の六角穴付ボルトは下表をご参照ください。
- ⑤サブプレートを必要とする際は下表によりご指定ください。

サブプレート適用表

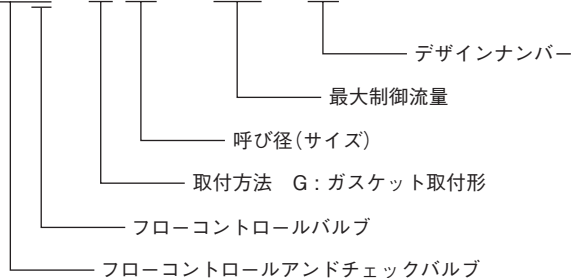
形 式	管径	推奨流量 ℓ/min	質量 kg	適用バルブ形式
MF-06-20	3/4	106	6.3	(C)F-G06-170-20
MF-06X-20	1	170	9.7	

適用形式	ボルトサイズ	本 数	締付トルクN・m {kgf・cm}
(C)F-G06	M16×100ℓ	4	190~235 {1940~2400}
(C)F-G10	M20×115ℓ	4	370~460 {3770~4690}

注) 取付ボルトは強度区分12.9相当品をご使用ください。

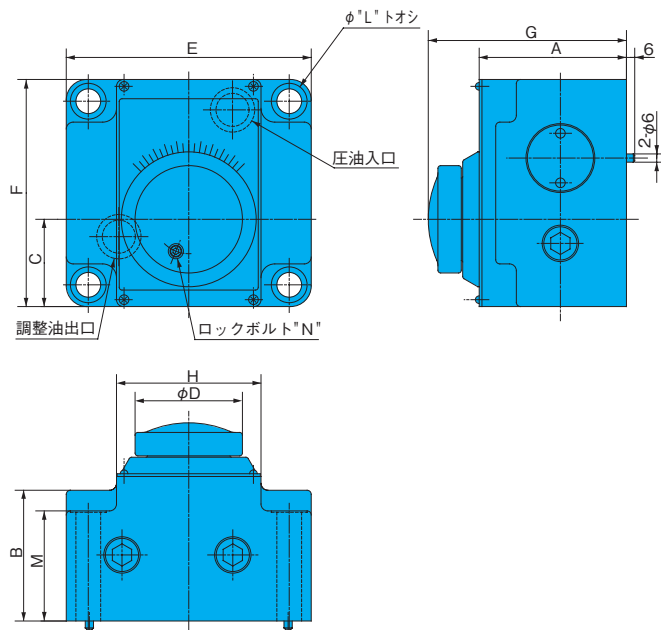
形 式 説 明

(C)F - G 06 - 170 - 20



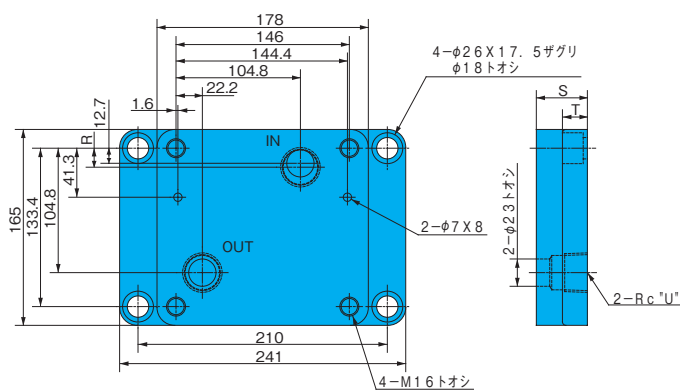
取付寸法図

(C) F-G**-*-20



形式	寸法 mm												
	A	B	C	D	E	F	G	H	J	K	L	M	N
(C)F-G06-*-20	107	95	63.4	80	178	165	144.5	105	26	1	18	80	M5
(C)F-G10-*-20	124	108	81.8	90	245	225	169.5	140	32	1	22	89	M6

サブプレート MF-06*-20

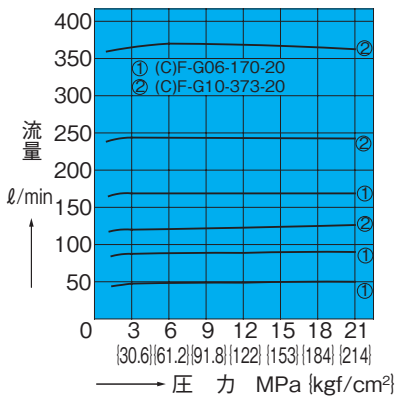


サブプレート	寸法 mm			
	R	S	T	U
MF-06-20	12.7	25	22	3/4
MF-06X-20	16	43	21	1

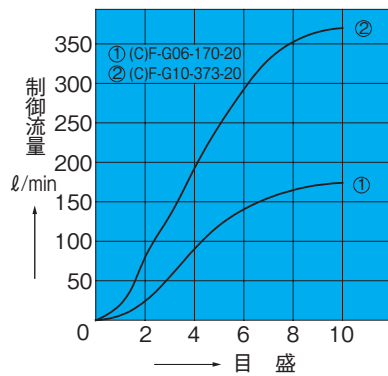
性能曲線

作動油動粘度 32mm²/s

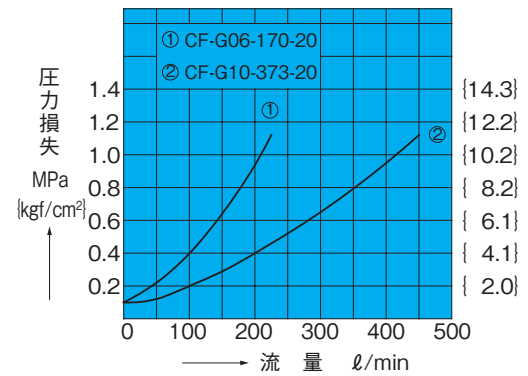
圧力-制御流量特性



目盛-制御流量特性

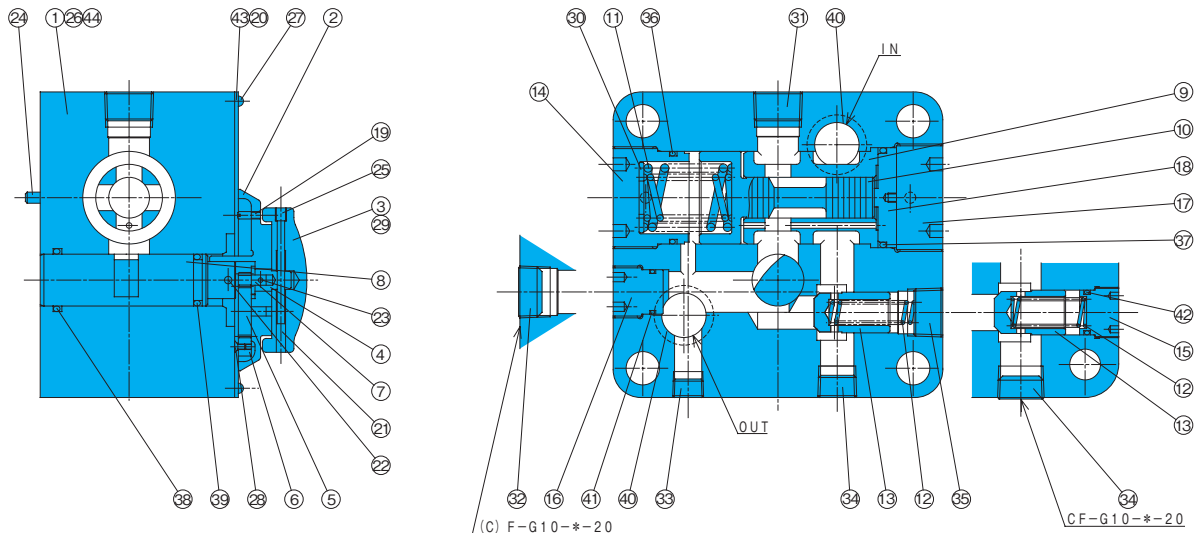


圧力損失特性



断面構造図

CF-G***-20



品番	部品名称	品番	部品名称	品番	部品名称
1	ボディ	16	プラグ	31	プラグ
2	カバー	17	プラグ	32	プラグ
3	ノブ	18	リテーナ	33	プラグ
4	ギヤ	19	ストッパー	34	プラグ
5	ギヤ	20	ピン	35	プラグ
6	ギヤ	21	ピン	36	Oリング
7	プッシング	22	ピン	37	Oリング
8	スロットル	23	ピン	38	Oリング
9	スリーブ	24	ピン	39	Oリング
10	ピストン	25	スクリュウ	40	Oリング
11	スプリング	26	スクリュウ	41	Oリング
12	スプリング	27	スクリュウ	42	Oリング
13	ボベット	28	スクリュウ	43	プレート
14	プラグ	29	スクリュウ	44	スクリュウ
15	プラグ	30	ワッシャ		

シール部品一覧表 (キット形式 FFBS-***)

品番	部品名称	CF-G06-170-20		CF-G10-373-20	
		部品形番	個数	部品形番	個数
36	Oリング	NBR-90 G45	1	NBR-90 G60	1
37	Oリング	NBR-90 P48	1	NBR-90 G65	1
38	Oリング	NBR-90 P28	1	NBR-90 P45	1
39	Oリング	NBR-90 P22A	1	NBR-90 P39	1
40	Oリング	NBR-90 P29	2	NBR-90 P32	2
41	Oリング	NBR-90 P20	1	-	-
42	Oリング	-	-	NBR-90 P26	1

注) Oリングの材料及び硬さは、JIS B2401に準じる。
キット形式***はバルブサイズG06、G10を指定してください。

G
流量制御弁